

L'ÉCONOMIE CIRCULAIRE : COMMENT ÇA MARCHE ?

NOTRE FAÇON DE PRODUIRE ET DE CONSOMMER N'EST PAS « DURABLE ». IL EST NÉCESSAIRE ET POSSIBLE D'ADOPTER UN MODÈLE PLUS VERTUEUX. AVEC DE NOMBREUX BÉNÉFICES À LA CLÉ, PAS SEULEMENT ENVIRONNEMENTAUX.

POURQUOI LE SYSTÈME LINÉAIRE A ATTEINT SES LIMITES ?



L'équivalent de **2,9** planètes serait nécessaire si tout le monde vivait comme les Français.

Le problème va s'aggraver car :
 ▶ il y aura **2,5 milliards d'habitants supplémentaires en 2050**
 ▶ la **consommation de matières premières va doubler** si on ne change rien

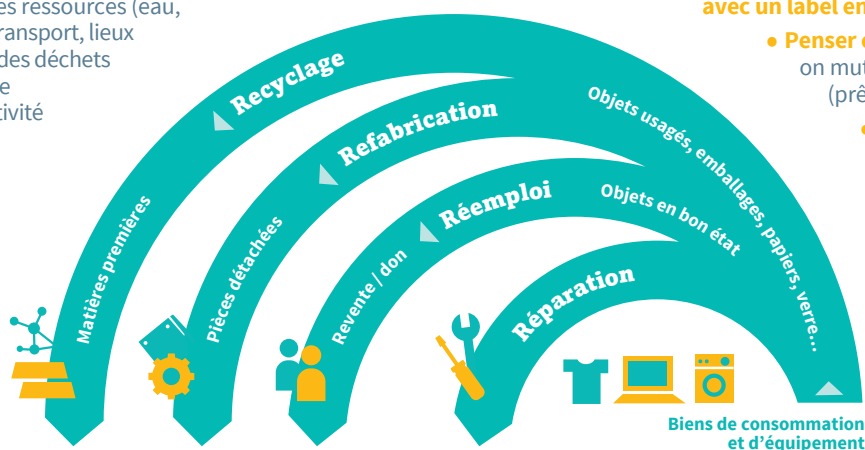
L'ÉCONOMIE CIRCULAIRE : FAIRE PLUS ET MIEUX AVEC MOINS

NOUVELLES PRATIQUES DES PRODUCTEURS

- **L'écologie industrielle et territoriale**
on mutualise l'utilisation des ressources (eau, énergie...) et des services (transport, lieux de travail...); par exemple, des déchets première pour une autre activité
- **L'écoconception**
on conçoit les produits pour limiter leurs impacts sur l'environnement sur tout leur cycle de vie
- **L'économie de la fonctionnalité**
on vend l'usage des biens plutôt que les biens eux-mêmes

NOUVEAUX COMPORTEMENTS DES CONSOMMATEURS

- **Consommer moins et privilégier les produits avec un label environnemental**
- **Penser collaboratif**
on mutualise entre particuliers (prêt, location, échange)
- **Utiliser durablement**
on entretient et répare les objets pour les garder plus longtemps
- **Bien trier ses déchets**
on permet aux centres de traitement de récupérer des matières qui serviront à fabriquer de nouveaux objets

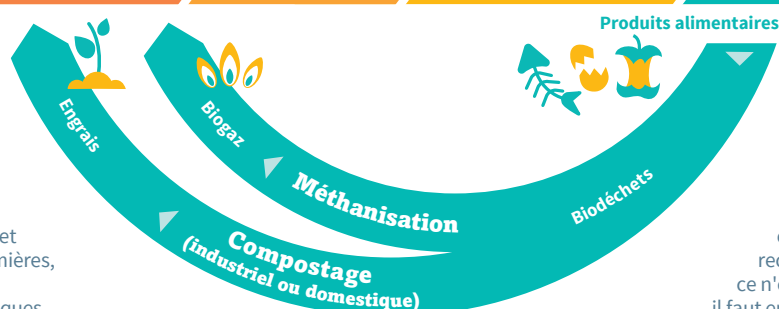


MOINS D'EXTRACTION DE MATIÈRES PREMIÈRES

Certaines ressources sont menacées de pénurie
 C'est le cas de nombreux métaux (cuivre, argent, zinc, nickel). Cette raréfaction va entraîner une volatilité et une hausse des prix des matières premières, mais aussi des risques d'instabilité, de tensions, voire de conflits géopolitiques.

FABRICATION → DISTRIBUTION → CONSOMMATION → TRI

MOINS DE DÉCHETS ET PLUS DE VALORISATION



Le recyclage des déchets ne suffira pas !
 Recycler consomme de l'énergie (transport, process industriels...) et les déchets ne sont pas tous recyclables, et quand ils le sont, ce n'est pas à l'infini. Par conséquent, il faut en produire moins.

DES BÉNÉFICES POUR TOUS



Des emplois créés localement : déjà **3 %** des emplois sont liés à l'économie circulaire en France et de nouveaux métiers voient le jour.



Un lien social renforcé avec de nouvelles formes d'activités, liées à l'économie sociale et solidaire, et de nouvelles pratiques collaboratives : ateliers de réparation, troc, location, partage...

POUR ALLER PLUS LOIN

www.ademe.fr/expertises/economie-circulaire
www.quefairedemesdechets.fr
www.ademe.fr/labels-environnementaux

